

軸套



型號 BUPEKC-(內徑)

PEEK+CF 聚醚醚酮+碳素纖維 (Polyetheretherketone)



以聚醚醚酮樹脂為基料，該種高級材料具有優秀的綜合性能，機械性能好、耐高溫、耐化學性能優越，加入碳素纖維強化後，強度增加並有較好的耐磨性，同時具有抗靜電效果。

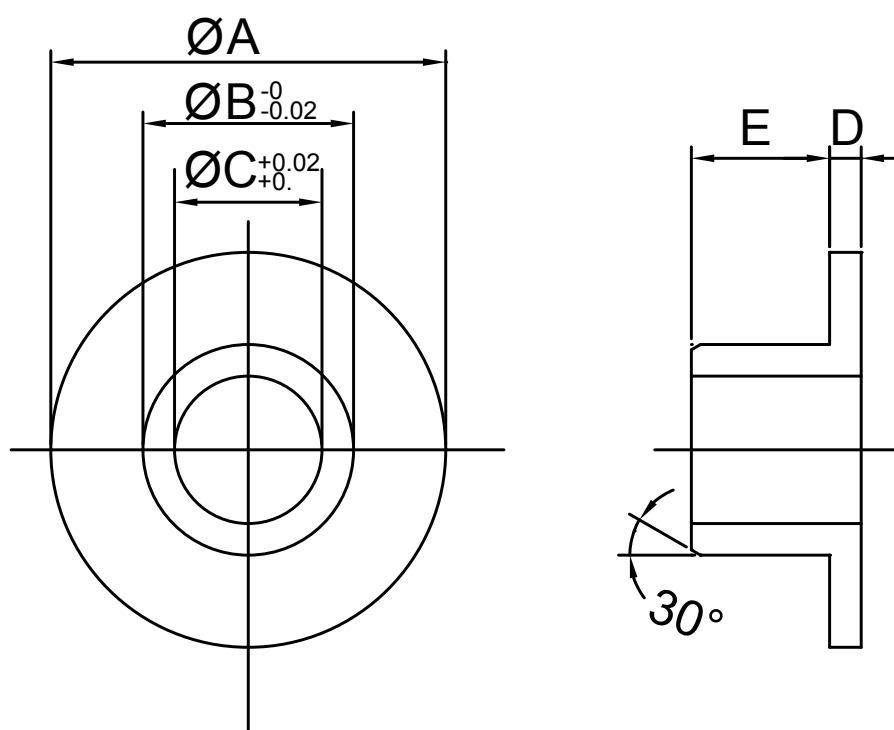
特性

1. 機械強度、剛性和硬度高，耐高溫。
2. 優秀的耐磨及摩擦性能。
3. 極好的尺寸穩定性。
4. 優秀的耐化學和水解性能。
5. 優秀的耐高能輻射性能（Y射線和X射線）。

適用產業



規格



型號: BUPEKC- (內徑)

規格	2.6	3	4	5	6	8	10	12	15	16
尺寸 A	6.0	7.0	9.0	12.0	12.0	15.0	18.0	20.0	23.0	24.0
B	3.6	4.0	5.0	6.0	8.0	10.0	12.0	14.0	17.0	18.0
C	2.6	3	4	5	6	8	10	12	15	16
D	1.0	1.0	1.0	1.0	1.0	1.0	1.0	1.0	1.0	1.0
E	1.1	2.3	3.0	5.0	6.0	7.5	9.0	12.0	12.0	17.0

聯絡資訊

505008彰化縣鹿港鎮東崎里東崎七巷60-3號
E-mail: sales@plasautotw.com

TEL: +886-4-778-4688
FAX: +886-4-778-4268

